

Mise en œuvre de la Trame Verte et Bleue dans les espaces agricoles : articuler enjeux globaux et dynamiques locales

Julie Delclaux ^{*1,2}

sous la direction de Philippe Fleury ^{1,2}

¹ISARA-Lyon, 23 rue Jean Baldassini, Lyon, France

²Laboratoire d'Etudes Rurales (LER) – Université Lumière – Lyon 2, France

* Intervenant : jdelclaux@isara.fr / delclaux.julie@gmail.com

*55ème colloque de l'Association de Science Régionale de Langue Française (ASRDLF)
Caen - 4 au 6 juillet 2018*

Plan

▶ INTRODUCTION

- La politique Trame Verte et Bleue en France
- Questionnement

▶ CADRES THEORIQUES ET METHODOLOGIE

- Concept de socio-écosystème
- Méthodologie

▶ RESULTATS

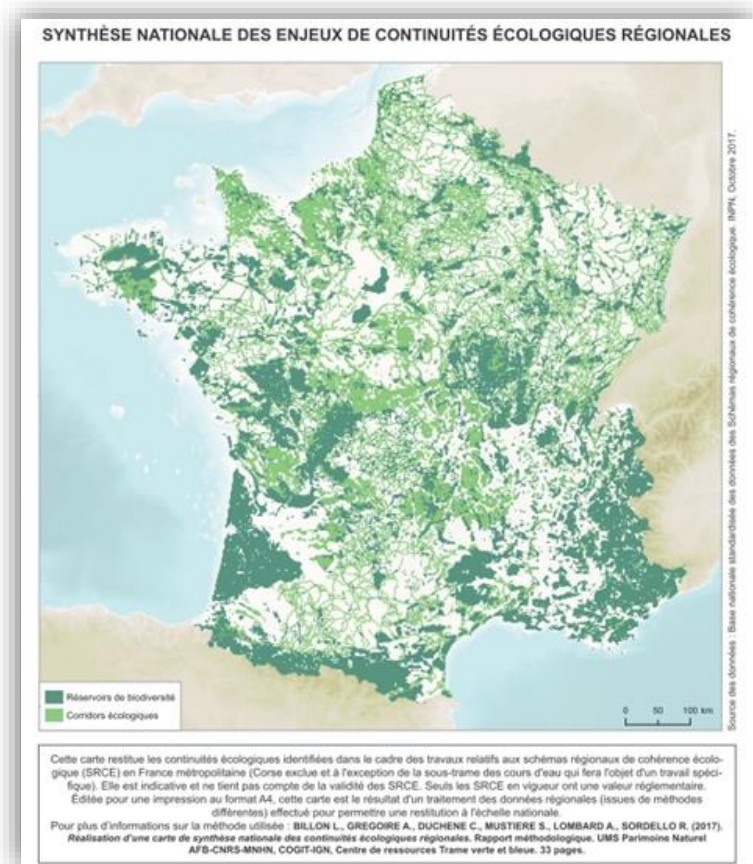
- L'outil Contrat Vert et Bleu
- Un difficile accès aux espaces agricoles

▶ CONCLUSION

INTRODUCTION

La politique Trame Verte et Bleue en France

- Objectif : « enrayer la perte de biodiversité en participant à la préservation, à la gestion et à la remise en bon état des milieux nécessaires aux continuités écologiques, tout en prenant en compte les activités humaines, et notamment agricoles, en milieu rural »
- Schéma Régional de Cohérence Ecologique
- Emboîtement d'échelles (SRCE, SCoT, PLU)

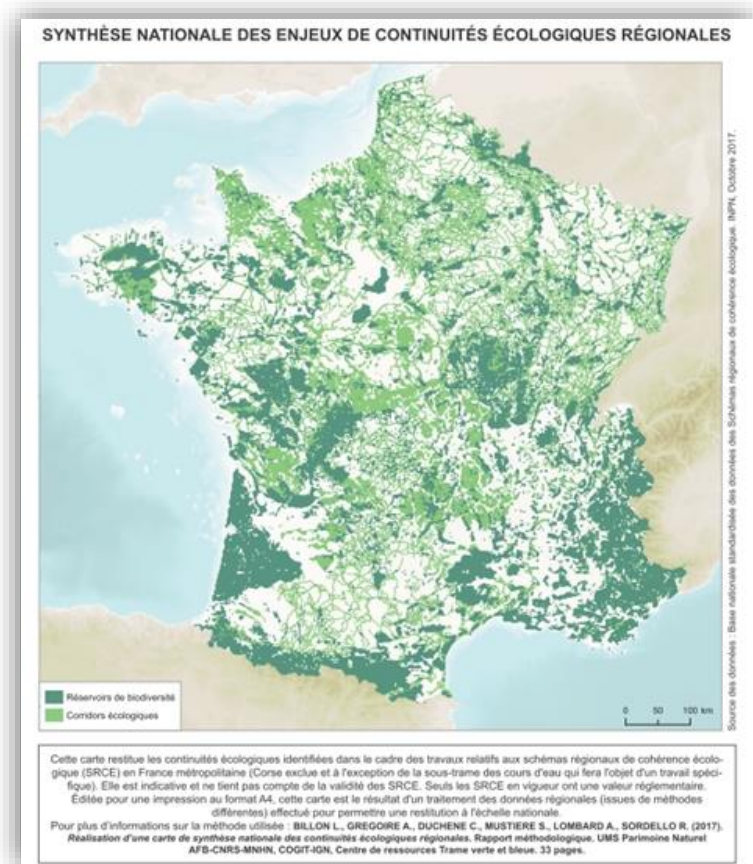


Billon, L. et al. 2017. *Réalisation d'une carte de synthèse nationale des continuités écologiques régionales - Rapport méthodologique*. UMS 2006 Patrimoine naturel, AFB/CNRS/MNHN.

INTRODUCTION

Questionnement

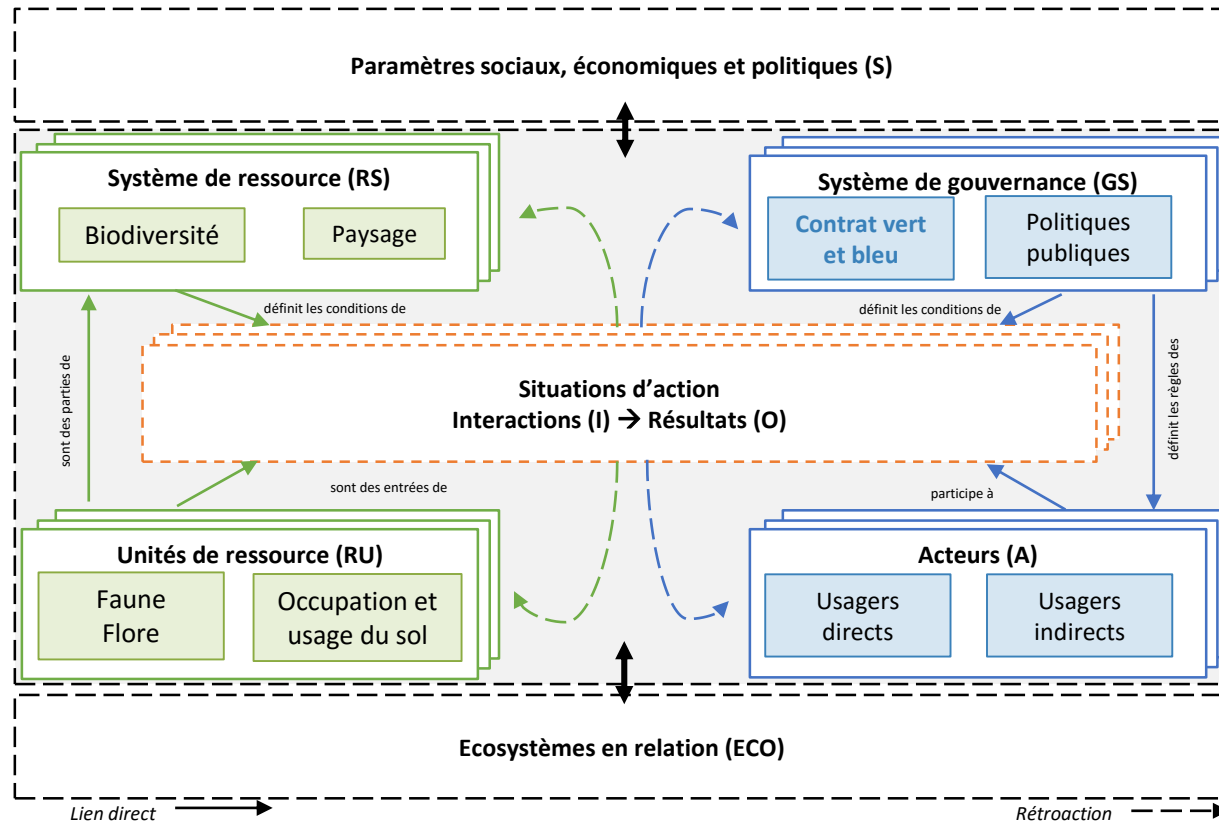
Comment s'articulent les enjeux globaux et les dynamiques locales d'une politique de conservation de la biodiversité et d'aménagement au sein d'espaces agricoles ?



Billon, L. et al. 2017. *Réalisation d'une carte de synthèse nationale des continuités écologiques régionales - Rapport méthodologique*. UMS 2006 Patrimoine naturel, AFB/CNRS/MNHN.

CADRES THEORIQUES ET METHODOLOGIE

➤ Socio-écosystème



CADRES THEORIQUES ET METHODOLOGIE

▶ 3 études de cas

- Plaine de Bièvre (Isère - 38)
- Plaine de Valence (Drôme - 26)
- Plaine du Forez (Lore - 42)

▶ Entretiens semi-directifs

- Agriculteurs : 26 / Acteurs du territoire : 16

▶ Groupes de travail participatifs

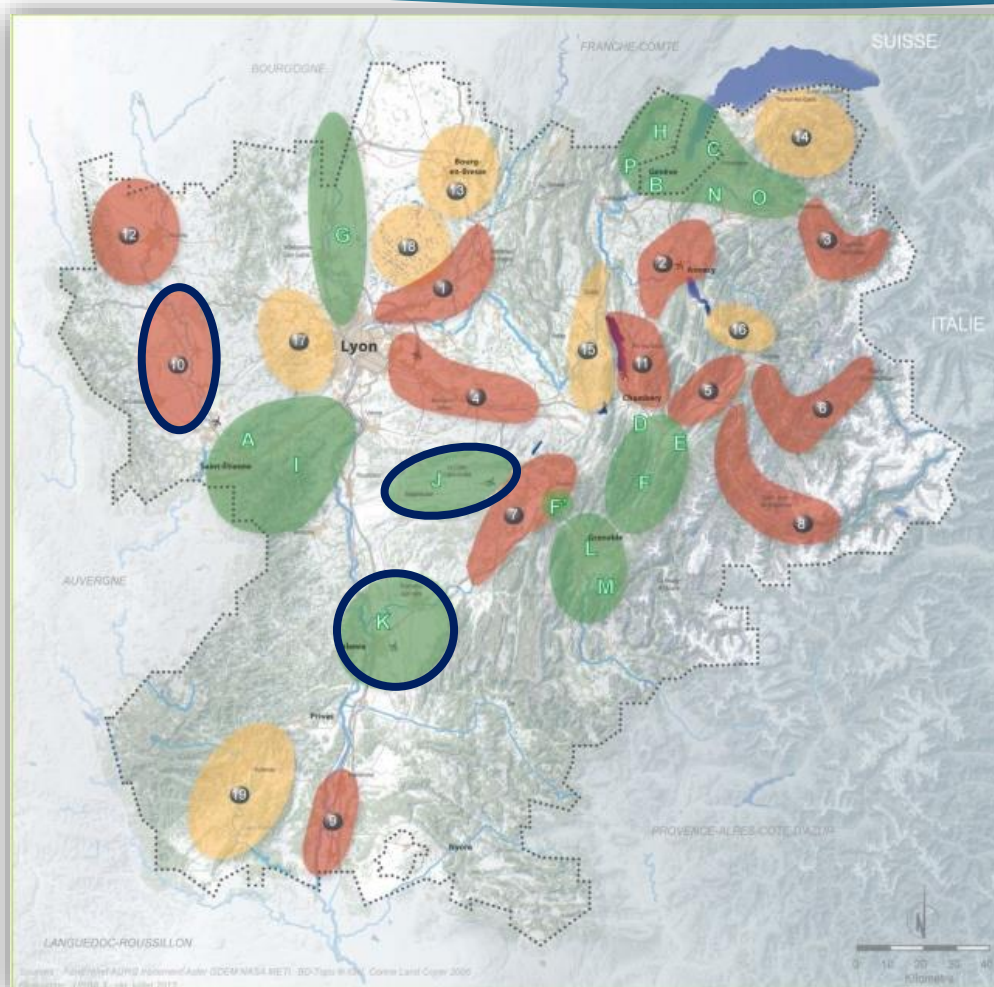
- 15 agriculteurs par terrain d'étude / 1 par an pendant 5 ans

▶ Observations participantes

- Réunion de mise en œuvre de la Trame Verte et Bleue à l'échelle locale
- Concertation SRADDET

▶ Analyse documentaire

RÉSULTATS



Secteurs prioritaires d'interventions

Soutenir et renforcer les démarches opérationnelles existantes

Faire émerger de nouveaux secteurs de démarches opérationnelles

Définir des territoires de vigilance



RÉSULTATS

L'outil Contrat Vert et Bleu

- ▶ **Financements** : Région, Agence de l'eau, Europe (FEDER, FEADER), auto-financement
- ▶ **4 volets**
 - Urbanisme
 - Travaux
 - Etudes
 - Animations
- ▶ **Porté** par des comcom, des porteurs de SCoT, des pays...
- ▶ Les CVB, très adaptables, s'appuient sur les **dynamiques des acteurs locaux** pour répondre aux enjeux globaux de continuité écologique
- ▶ mais les **lourdeurs administratives** sont un réel frein aux initiatives locales, notamment pour les petites structures

RÉSULTATS

Un difficile accès aux espaces agricoles

- ▶ Spécificité du foncier agricole
- ▶ Contact avec les agriculteurs
 - Manque de relation formalisée entre les acteurs
- ▶ Peu d'appropriation par les agriculteurs
 - Non impliqués en amont
 - Manque de connaissances

- ▶ Exemple des actions de plantation de haies



Crédits photo : Fédération des chasseurs de l'Isère – août 2017 - @chasse38

RÉSULTATS

- ▶ Les CVB, par le biais des volontés de la Région, sont très liés aux **Projets Agro-Environnemental et Climatique** (PAEC) ouvrant aux mesures agroenvironnementales et climatiques (MAEC)

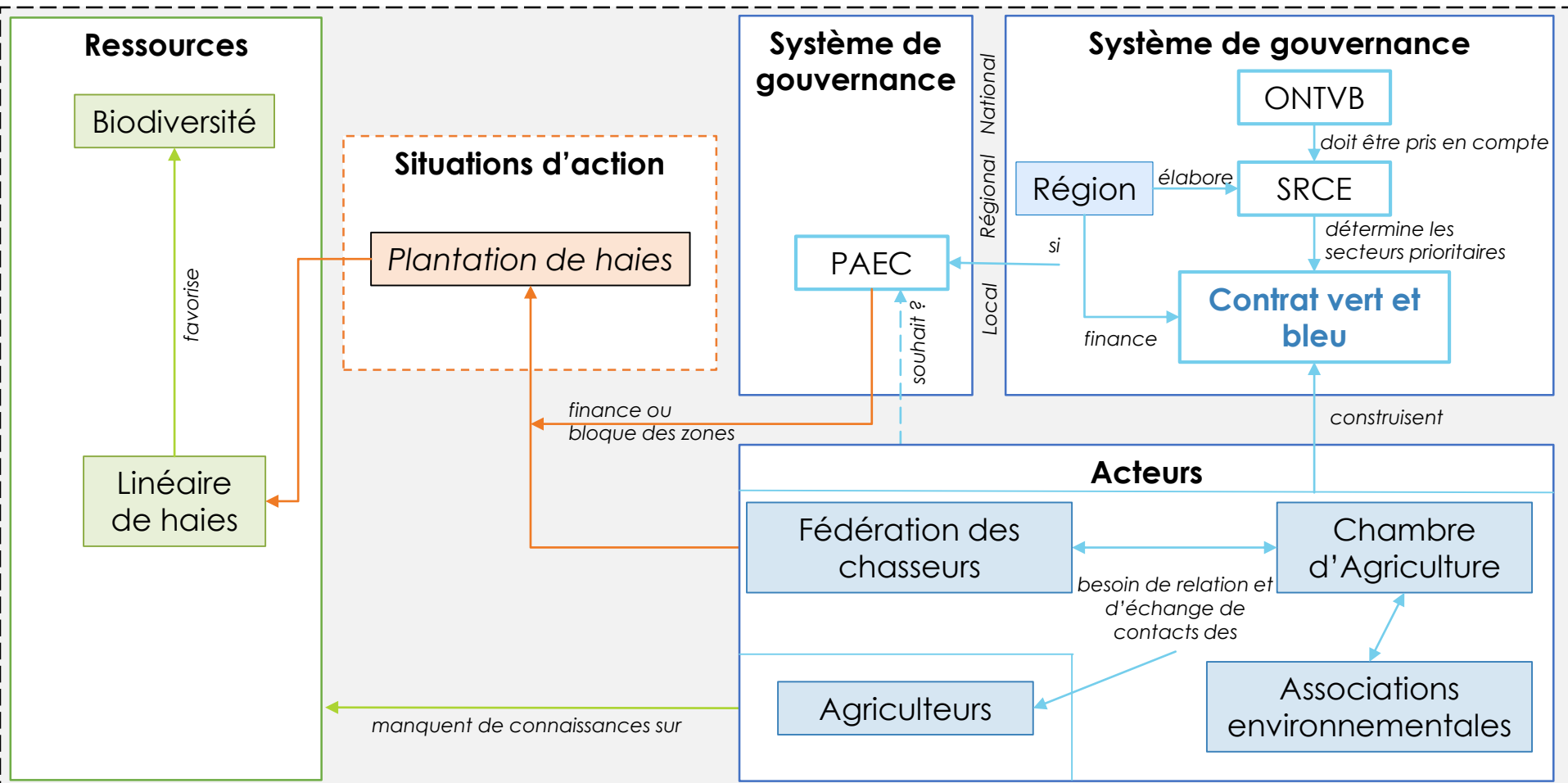
▶ Frein en Rovaltain

- Actions concernant les espaces agricoles possibles seulement à travers un PAEC
- Or pas de volonté d'en développer un de la part des acteurs
- Donc prise de retard dans la plantation de haies dans la plaine de Valence

▶ Synergie en Bièvre

- Contrat de territoire « *corridors biologiques* » de la plaine de Bièvre en 2012, rejet du monde agricole
- Or financement du volet biodiversité du PAEC possible seulement dans le cadre d'un CVB
- Donc accord du monde agricole et CVB signé en 2016

CONCLUSION



CONCLUSION

- ▶ Le **cadre d'analyse** permet de saisir l'ensemble des dimensions et leurs relations pour une meilleure compréhension
- ▶ Dans la mise en œuvre de la Trame Verte et bleue, les **dimensions socio-économiques** et **les rapports de force** entre secteurs (agriculture, chasse, ...) et entre type d'organisations (associations environnementales, organismes agricoles, ...) doivent être pris en compte afin de garantir une meilleure articulation entre les enjeux globaux et les dynamiques locales



Plaine de Bièvre - Crédit photo : J. Delclaux ISARA

Merci de votre attention
Des questions ?

jdelclaux@isara.fr / delclaux.julie@gmail.com

@JulieDelclaux